

Phấn Mắt Hai Tông Màu Laneige Two Tone Shadow Bar #No.01 Humming Coral

***Đặc tính và Công dụng:

- Mỗi thanh phấn mắt gồm 2 màu mắt khác biệt, bạn có thể kết hợp cùng lúc hoặc sử dụng từng màu mắt với các màu phấn khác nếu cần.



- Thông thường, chỉ với 2 tông màu này, sẽ thích hợp với phong cách trang điểm tự nhiên vào ban ngày hơn là tiệc đêm. Nếu muốn nổi bật hơn trong các cuộc vui buổi tối, bạn cần dùng thêm các màu phấn mắt đậm hơn.



- **S**ắc màu ch đạo tôn da kết hợp với những **hạt ngọc trai** lánh lánh hút **sáng** khiến cho người đi diện dường như bị thôi miên bởi vẻ đẹp của đôi mắt bạn! **Thành phần Hai Tông Màu** tô điểm thêm vẻ đẹp cho các s tâm h với khả năng tán màu đầy nghệ thuật tới mức hoàn hảo!



- Chỉ cần thoa nhẹ nhàng, hai sắc màu đã tự hòa quyện vào nhau như th

được ph^oi b^oi những chuyên gia trang đ^om, đó là nhờ đ^ong c^ot chéo tinh t^o c^oa thanh ph^on.



#No.01 : Humming Coral



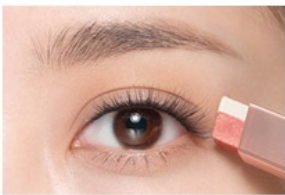
#No.02 : Golden Rose



#No.03 : Orange Island

#No.04 : Coffee Bronze

- Phong cách trang điểm Hai Tông Màu được hoàn thiện nhờ sự kết hợp rực rỡ của Hai Sắc Màu x Hai Chất Liệu
- Với kết cấu đặc biệt, mềm mại như kem cùng các hạt phấn mịn rất mịn có chứa tinh chất lô hội phù hợp cho những đôi mắt nhạy cảm nhất, giúp cho phấn luôn bám trên da, cho vùng da quanh mắt luôn căng mịn, ẩm mượt thu hút mọi ánh nhìn.



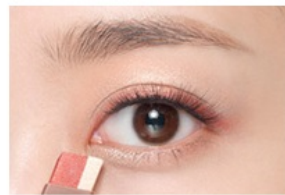
STEP 1. Eye Gradation

Direct point color to eye lashes. Apply as if pushing from outer corner of eyes to inner corner.



STEP 2. Eye gradation

Apply Two Tone Shadow Bar 2-3 times to inner corner and spread with finger to complete natural gradation.



STEP 3. Under the eyes

Apply base color till the 2/3 point from inner corner



STEP 4. Natural shade

Connecting 1/3 point from outer corner of under eyes and to the eyetail will make deep eye makeup