

# Kem Nền L' Oreal Infallible Pro-Matte 24HR Foundation #104

\*\*\*Đặc tính và công dụng:

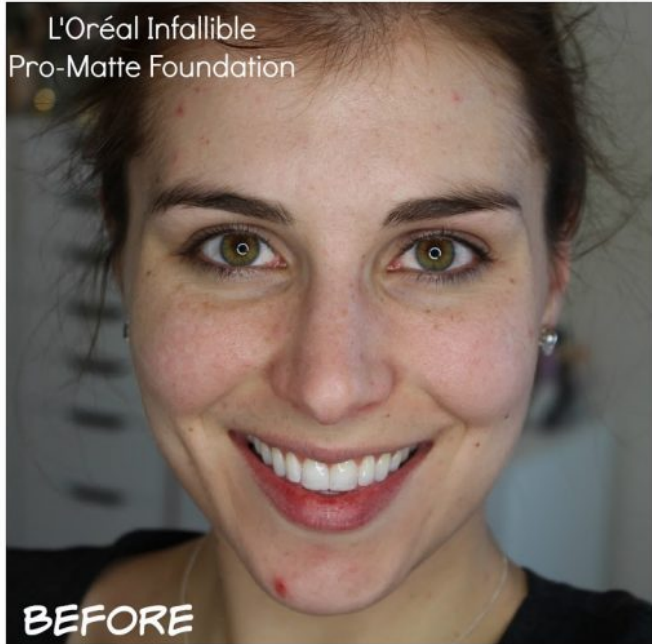


- Kĩt cấu kem lỏng mịn, dễ tán và tiếp ngay vào da.
- Kem đem lại lớp nền dạng lì - matte, có khả năng kiềm dầu tốt giữ cho lớp nền duy trì nhiều giờ liền nhưng vẫn mang lại cảm giác thông thoáng dễ chịu.
- Thành phần bổ sung độ ẩm cần thiết giúp da mềm mại, đồng thời cung cấp các thành phần khoáng chất giúp làm dịu da, giảm mụn đỏ.



**\*\*\*Hướng dẫn sử dụng:**

Sau bước kem lót, lấy 1 lượng vừa đủ, dùng bông, cọ hoặc tay thoa đều theo chiều kim đồng hồ để có được làn da đẹp tự nhiên hoàn hảo.



# Kem Nền L' Oreal Infallible Pro-Matte 24HR Foundation #105

**\*\*\*Đặc tính và công dụng:**

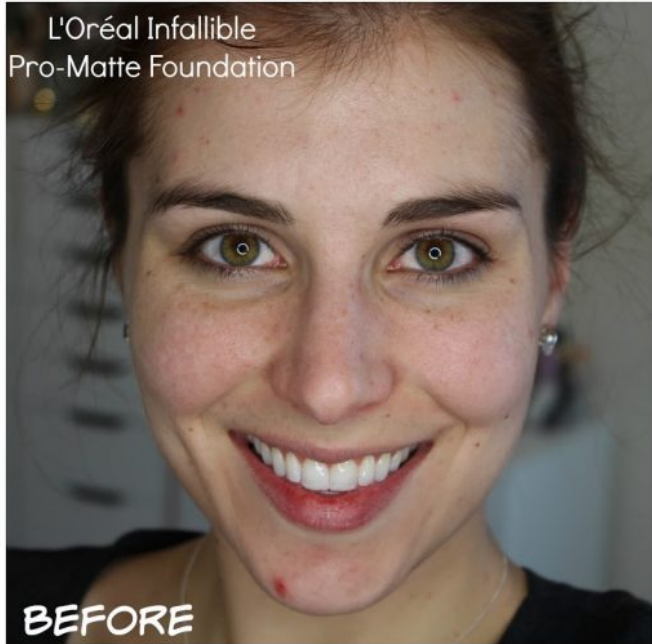


- Kĩt c u kem  ng mịn, d  t n v  ti p ngay v o da.
- Kem  m l i lớp n n dạng l  - matte, c  kh  n ng ki m d u t t gi  cho lớp n n duy tr  nhi u giờ li n nhưng v n mang l i c m gi c th ng tho ng d  ch i.
- Th n ph n b  sung   độ  m c n thi t gi p da m m m i,  ng th i cung c p c c th n ph n khoáng ch t gi p l m d i da, gi m m n  .



**\*\*\*Hướng dẫn sử dụng:**

Sau bước kem lót, lấy 1 lượng vừa đủ, dùng bông, cọ hoặc tay thoa đều theo chiều kim đồng hồ để có được làn da đẹp tự nhiên hoàn hảo.



# Kem Nền L' Oreal Infallible Pro-Matte 24HR Foundation #106

\*\*\*Đặc tính và công dụng:



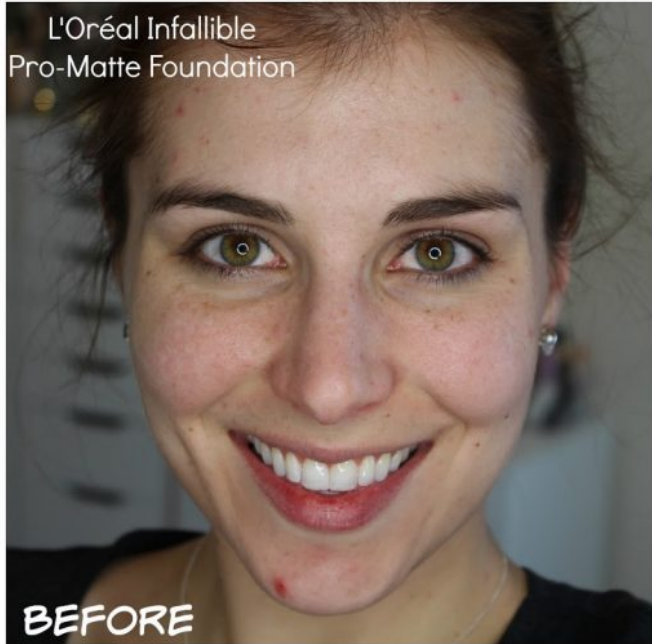
- Kĩt cấu kem lỏng mịn, dễ tán và tiếp ngay vào da.
- Kem đem lại lớp nền dạng lì - matte, có khả năng kiềm dầu tốt giữ cho lớp nền duy trì nhiều giờ liền nhưng vẫn mang lại cảm giác thông thoáng dễ chịu.
- Thành phần bổ sung độ ẩm cần thiết giúp da mềm mại, đồng thời cung cấp các thành phần khoáng chất giúp làm dịu da, giảm mụn đỏ.



**\*\*\*Hướng dẫn sử dụng:**

Sau bước kem lót, lấy 1 lượng vừa đủ, dùng bông, cọ hoặc tay thoa đều theo chiều kim đồng hồ để có được làn da đẹp tự nhiên hoàn hảo.





# Kem Nền L' Oreal Infallible Pro-Matte 24HR Foundation #107

**\*\*\*Đặc tính và công dụng:**

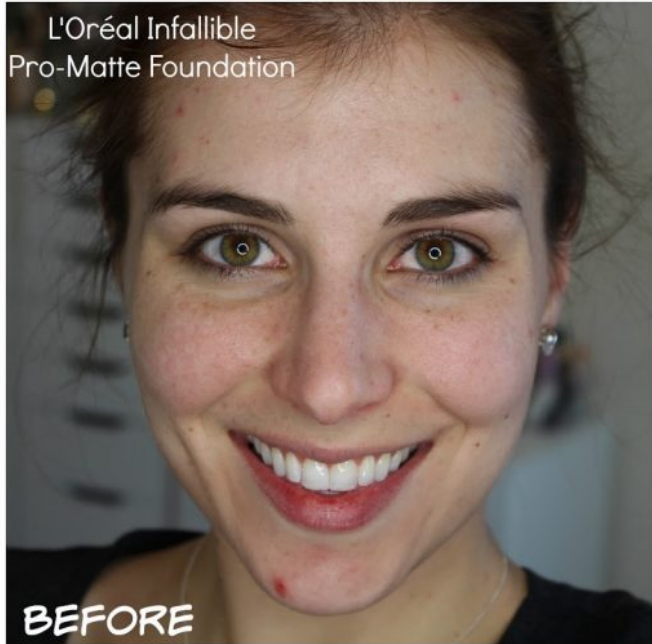


- Kĩt cấu kem lỏng mịn, dễ tán và tiếp ngay vào da.
- Kem đem lại lớp nền dạng lì – matte, có khả năng kiềm dầu tốt giữ cho lớp nền duy trì nhiều giờ liền nhưng vẫn mang lại cảm giác thông thoáng dễ chịu.
- Thành phần bổ sung độ ẩm cần thiết giúp da mềm mại, đồng thời cung cấp các thành phần khoáng chất giúp làm dịu da, giảm mụn đỏ.



**\*\*\*Hướng dẫn sử dụng:**

Sau bước kem lót, lấy 1 lượng vừa đủ, dùng bông, cọ hoặc tay thoa đều theo chiều kim đồng hồ để có được làn da đẹp tự nhiên hoàn hảo.



# Kem Nền L' Oreal Infallible Pro-Matte 24HR Foundation #108

**\*\*\*Đặc tính và công dụng:**

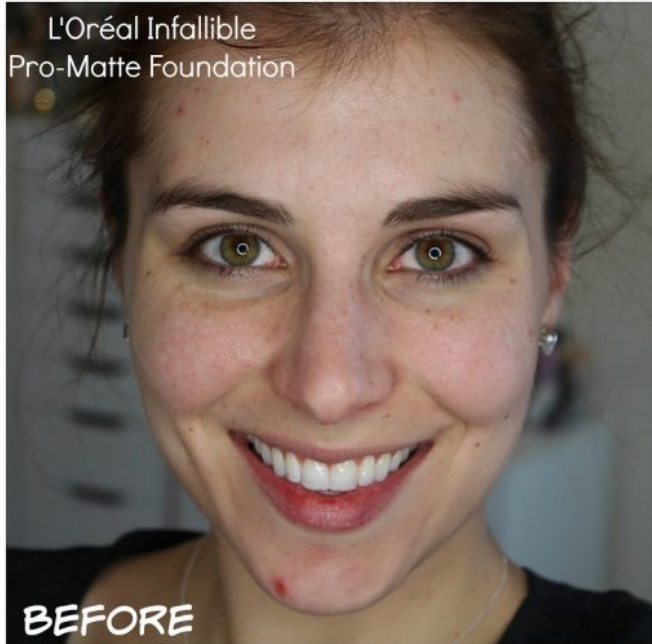


- Kĩt cấu kem lỏng mịn, dễ tán và tiếp ngay vào da.
- Kem đem lại lớp nền dạng lì – matte, có khả năng kiễm dầu tốt giữ cho lớp nền duy trì nhiều giờ liền nhưng vẫn mang lại cảm giác thông thoáng dễ chịu.
- Thành phần bổ sung độ ẩm cần thiết giúp da mềm mại, đồng thời cung cấp các thành phần khoáng chất giúp làm dịu da, giảm mụn đỏ.



**\*\*\*Hướng dẫn sử dụng:**

Sau bước kem lót, lấy 1 lượng vừa đủ, dùng bông, cọ hoặc tay thoa đều theo chiều kim đồng hồ để có được làn da đẹp tự nhiên hoàn hảo.



# Kem Nền L'Oréal True Match Foudation Super-Blendable Makeup #Neutral N1



## \*\*\*Đặc tính và Công dụng:

- Sản phẩm với công thức tinh khiết, không chứa dầu, hương liệu hay các chất làm bít tắc lỗ chân lông mang đến làn da tươi đẹp, rạng rỡ một cách hoàn hảo.
- Với các thành phần vitamin A, vitamin C, chiết xuất từ mầm lúa mì và quercetin giúp nuôi dưỡng làn da, cho làn da luôn khỏe mạnh.





- Độ che phủ tốt, tự nhiên, giữ màu da trong thời gian dài
- Có nhiều sắc độ để lựa chọn phù hợp với làn da vàng châu Á.
- Làm đều màu da và che các khuyết điểm nhỏ giúp bạn rạng rỡ tươi tắn
- Kết cấu kem nhẹ nhàng, không bít lỗ chân lông, không gây cảm giác nặng mặt có khả năng chống nắng với hợp chất giúp chống nắng vật lý chứa SPF17 PA ++
- Độ bám lâu, trung bình 5-6 tiếng
- Không mùi, không gây mụn

L'ORÉAL  
PARIS



---

**Kem Nền L'Oréal True Match  
Foudation Super-Blendable  
Makeup #Neutral N2**



### \*\*\*Đặc tính và Công dụng:

- Sản phẩm với công thức tinh khiết, không chứa dầu, hương liệu hay các chất làm bít tắc lỗ chân lông mang đến làn da tươi đẹp, rạng rỡ một cách hoàn hảo.
- Với các thành phần vitamin A, vitamin C, chiết xuất từ mầm lúa mì và quercetin giúp nuôi dưỡng làn da, cho làn da luôn khỏe mạnh.



- Độ che phủ tốt, tự nhiên, giữ màu da trong thời gian dài
- Có nhiều sắc độ để lựa chọn phù hợp với làn da vàng châu Á.
- Làm đều màu da và che các khuyết điểm nhỏ giúp bạn rạng rỡ tươi tắn
- Kết cấu kem nhẹ nhàng, không bít lỗ chân lông, không gây cảm giác nặng mặt có khả năng chống nắng với hợp chất giúp chống nắng vật lý chứa SPF17 PA ++
- Độ bám lâu, trung bình 5-6 tiếng
- Không mùi, không gây mụn



---

**Kem Nền L'oreal True Match**  
**Foudation Super-Blendable**  
**Makeup #Neutral N3**



### \*\*\*Đặc tính và Công dụng:

- Sản phẩm với công thức tinh khiết, không chứa dầu, hương liệu hay các chất làm bít tắc lỗ chân lông mang đến làn da tươi đẹp, rạng rỡ một cách hoàn hảo.
- Với các thành phần vitamin A, vitamin C, chiết xuất từ mầm lúa mì và quercetin giúp nuôi dưỡng làn da, cho làn da luôn khỏe mạnh.



- Độ che phủ tốt, tự nhiên, giữ màu da trong thời gian dài
- Có nhiều sắc độ để lựa chọn phù hợp với làn da vàng châu Á.
- Làm đều màu da và che các khuyết điểm nhỏ giúp bạn rạng rỡ tươi tắn
- Kết cấu kem nhẹ nhàng, không bít lỗ chân lông, không gây cảm giác nặng mặt có khả năng chống nắng với hợp chất giúp chống nắng vật lý chứa SPF17 PA ++
- Độ bám lâu, trung bình 5-6 tiếng
- Không mùi, không gây mụn

L'ORÉAL  
PARIS



---

**Kem Nền L'oreal True Match  
Foudation Super-Blendable  
Makeup #Warm W1**



## L'oreal True Match Foundation



### \*\*\*Đặc tính và Công dụng:

- Kem nền siêu mịn **L'OREAL True Match Super- Blendable Makeup** với độ che phủ SPF17 là sản phẩm được nghiên cứu và sản xuất dành riêng cho làn da châu Á.
- Với thành phần chứa **Hyaluronic Acid** mang đến độ ẩm cho làn da suốt cả ngày cùng với các hạt màu siêu mịn, sản phẩm sẽ tạo độ che phủ tối đa và mang đến làn da mịn màng thật tự nhiên.
- Đặc biệt, lớp phấn không những không tạo độ bóng dầu trên da mặt mà còn có khả năng kiểm soát dầu tối ưu, ngoài ra độ che phủ SPF17 còn mang lại khả năng bảo vệ làn da trước ánh nắng mặt trời.



- Kem nền siêu mịn L'OREAL True Match Super- Blendable Makeup với độ che phủ SPF17 là sản phẩm được  **nghiên cứu và sản xuất dành riêng cho làn da châu Á.**
- Đây là sản phẩm **phần nước hoàn hảo đa công dụng**, tạo lớp trang điểm mịn màng cho làn da **tươi sáng.**
- Sử dụng **từ ngoài trời vô tới studio** rất là tuyệt vời, nếu biết cách pha nền ==> **khuôn mặt khô thoáng, nhẹ nhàng và không trôi suốt cả ngày**, nhìn e này như như mà có vẻ đóa nhe



WWW.BEAUTYCHAPTER.NET

---

**Kem Nền L'Oréal True Match  
Foudation Super-Blendable  
Makeup #Warm W2**

## L'oreal True Match Foundation



### \*\*\*Đặc tính và Công dụng:

- Kem nền siêu mịn **L'OREAL True Match Super- Blendable Makeup** với độ che phủ SPF17 là sản phẩm được nghiên cứu và sản xuất dành riêng cho làn da châu Á.
- Với thành phần chứa **Hyaluronic Acid** mang đến độ ẩm cho làn da suốt cả ngày cùng với các hạt màu siêu mịn, sản phẩm sẽ tạo độ che phủ tối đa và mang đến làn da mịn màng thật tự nhiên.
- Đặc biệt, lớp phủ không những không tạo độ bóng dầu trên da mặt mà còn có khả năng kiểm soát dầu tối ưu, ngoài ra độ che phủ SPF17 còn mang lại khả năng bảo vệ làn da trước ánh nắng mặt trời.



- Kem nền siêu mịn L'OREAL True Match Super- Blendable Makeup với độ che phủ SPF17 là sản phẩm được  **nghiên cứu và sản xuất dành riêng cho làn da châu Á.**
- Đây là sản phẩm **phần nước hoàn hảo đa công dụng**, tạo lớp trang điểm mịn màng cho làn da **tươi sáng.**
- Sử dụng **từ ngoài trời vô tới studio** rất là tuyệt vời, nếu biết cách pha nền ==> **khuôn mặt khô thoáng, nhẹ nhàng và không trôi suốt cả ngày**, nhìn e này như như mà có vẻ đóa nhe



---

**Kem Nền L'Oréal True Match**  
**Foudation Super-Blendable**  
**Makeup #Warm W3**

## L'oreal True Match Foundation



### \*\*\*Đặc tính và Công dụng:

- Kem nền siêu mịn **L'OREAL True Match Super- Blendable Makeup** với độ che phủ SPF17 là sản phẩm được nghiên cứu và sản xuất dành riêng cho làn da châu Á.
- Với thành phần chứa **Hyaluronic Acid** mang đến độ ẩm cho làn da suốt cả ngày cùng với các hạt màu siêu mịn, sản phẩm sẽ tạo độ che phủ tối đa và mang đến làn da mịn màng thật tự nhiên.
- Đặc biệt, lớp phủ không những không tạo độ bóng dầu trên da mặt mà còn có khả năng kiểm soát dầu tối ưu, ngoài ra độ che phủ SPF17 còn mang lại khả năng bảo vệ làn da trước ánh nắng mặt trời.



- Kem nền siêu mịn L'OREAL True Match Super- Blendable Makeup với độ che phủ SPF17 là sản phẩm được  **nghiên cứu và sản xuất dành riêng cho làn da châu Á.**
- Đây là sản phẩm **phần nước hoàn hảo đa công dụng**, tạo lớp trang điểm mịn màng cho làn da **tươi sáng.**
- Sử dụng **từ ngoài trời vô tới studio** rất là tuyệt vời, nếu biết cách pha nền ==> **khuôn mặt khô thoáng, nhẹ nhàng và không trôi suốt cả ngày**, nhìn e này như như mà có vẻ đóa nhe





---

**Kem Nền L'Oréal True Match**  
**Foudation Super-Blendable**  
**Makeup #Warm W4**

## L'oreal True Match Foundation



### \*\*\*Đặc tính và Công dụng:

- Kem nền siêu mịn **L'OREAL True Match Super- Blendable Makeup** với độ che phủ SPF17 là sản phẩm được nghiên cứu và sản xuất dành riêng cho làn da châu Á.
- Với thành phần chứa **Hyaluronic Acid** mang đến độ ẩm cho làn da suốt cả ngày cùng với các hạt màu siêu mịn, sản phẩm sẽ tạo độ che phủ tối đa và mang đến làn da mịn màng thật tự nhiên.
- Đặc biệt, lớp phủ không những không tạo độ bóng dầu trên da mặt mà còn có khả năng kiểm soát dầu tối ưu, ngoài ra độ che phủ SPF17 còn mang lại khả năng bảo vệ làn da trước ánh nắng mặt trời.



- Kem nền siêu mịn L'OREAL True Match Super- Blendable Makeup với độ che phủ SPF17 là sản phẩm được  **nghiên cứu và sản xuất dành riêng cho làn da châu Á.**
- Đây là sản phẩm **phần nước hoàn hảo đa công dụng**, tạo lớp trang điểm mịn màng cho làn da **tươi sáng.**
- Sử dụng **từ ngoài trời vô tới studio** rất là tuyệt vời, nếu biết cách pha nền ==> **khuôn mặt khô thoáng, nhẹ nhàng và không trôi suốt cả ngày**, nhìn e này như như mà có vẻ đóa nhe

