

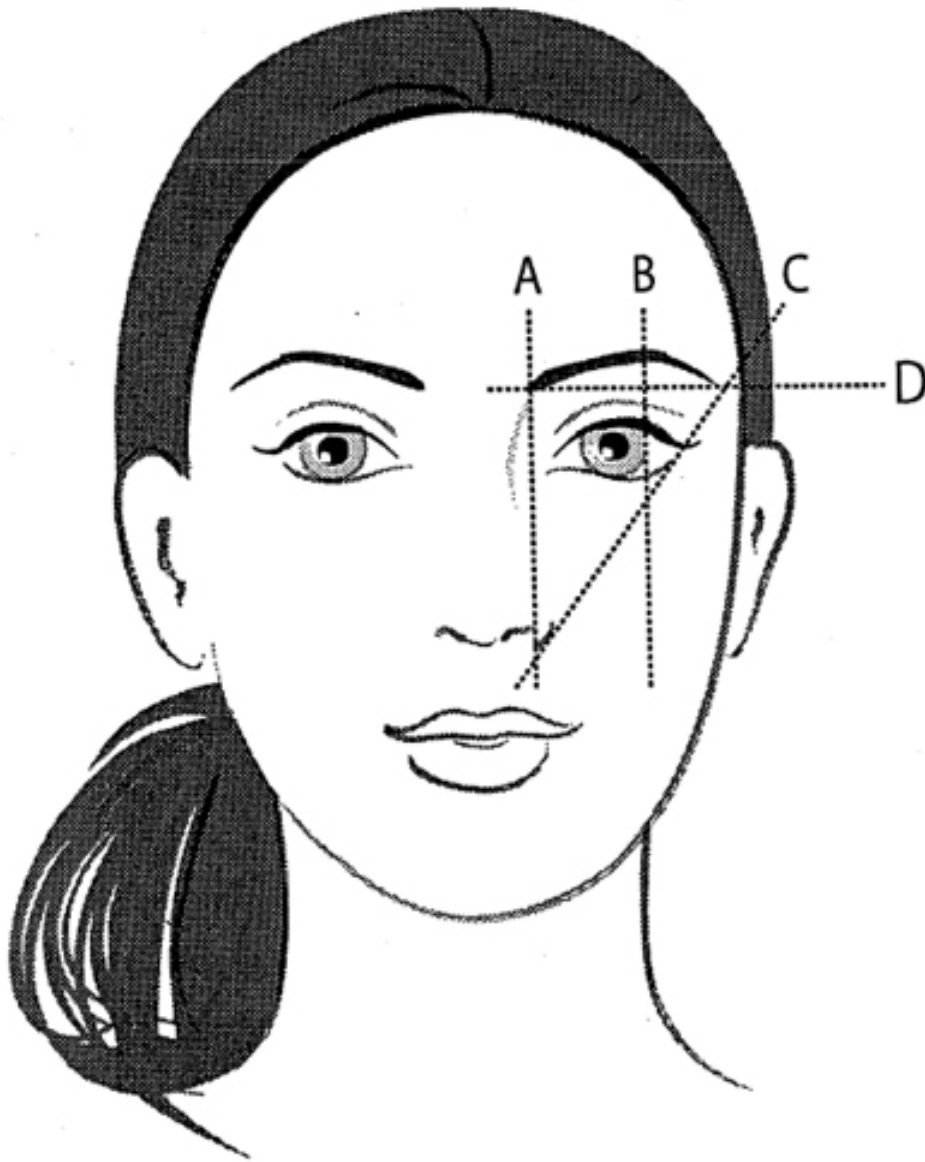
# Cách kẻ lông mày cơ bản và các kiểu lông mày đẹp 2017

Kẻ lông mày không khó, nhưng nó đòi hỏi sự cẩn thận và tỉ mỉ của bạn. Nếu cẩn thận, bạn sẽ mất công hơn bình thường nếu thật sự muốn có một cặp lông mày “chuẩn”. Bài viết sau đây sẽ cho các bạn biết [cách kẻ lông mày](#) và giới thiệu đến bạn các kiểu lông mày đẹp 2017.

## 1. Cách kẻ lông mày cơ bản

### ***Bước 1: Định hình dáng lông mày***

Trước hết, dù bạn đã dáng lông mày cong cơ bản hay thẳng tắp, thì chúng đều phải tuân theo những quy tắc “bắt di bắt dịch” sau đây:



### Định dáng lông mày

- Chân mày (điểm A) phải thẳng với rìa ngoài của cánh mũi cùng bên.
- Điểm cao nhất của lông mày (điểm B) phải thẳng với rìa ngoài của nhãn cầu mắt cùng bên.
- Điểm đuôi mày (điểm C) được xác định bằng giao điểm của đường kẻ ngang D đi qua điểm A và đường kéo cánh mũi với đuôi mắt.

### **Bước 2: Thực hiện**

▪ **Cách 1:** Dùng khuôn để vẽ lông mày



Dùng cọ chải lông mày hướng lên hoặc chải từ điểm đầu tới điểm đỉnh

Nếu không tự tin với khả năng vẽ lông mày của mình, bạn hãy tìm tới sự trợ giúp của các loại khuôn tạo lông mày theo ý thích. Đầu tiên, hãy dùng cọ để chải lông mày hướng lên trên hoặc chải từ điểm đầu tới đỉnh cong rồi từ đỉnh cong tới chân mày để định vị lông mày gọn gàng.



Đặt khuôn lên lông mày và dùng bút chì kẻ lên

Sau đó, bạn chỉ cần đặt khuôn lên lông mày và lấy bút [chì kẻ lông mày](#) vẽ lên. Đây là giải pháp hoàn hảo khi bạn không muốn tô lông mày quá đậm, tô lệch hoặc tô ra ngoài. Sau đó, dùng dao cạo, cạo hết phần lông mày không nằm trong khuôn.

▪ **Cách 2:** Dùng chỉ lược có răng thẳng



### Dùng chì vẽ lược răng thẳng

Nếu như không có khuôn mẫu để vẽ, bạn có thể tham khảo cách kẻ mày sau. Chuẩn bị một chì vẽ lược có phần cạnh thẳng như hình vẽ, nếu không có loại lược này, bạn có thể lựa chọn một vật có đường thẳng để căn chỉnh, một [chì kẻ lông mày](#), gel, phấn kẻ và cọ đều mịn.

Đầu tiên, bạn gắn cố định vật thẳng để căn chỉnh và vẽ được đường viền chuẩn xác cho đôi mày của mình. Đầu tiên, dùng chì vẽ một đường thẳng mờ nối từ điểm cuối phía dưới của chân mày tới điểm đầu của đường cong. Sau đó dùng chì vẽ một đường thẳng mờ nối từ điểm cuối phía trên của chân mày tới điểm đầu của đường cong như hình vẽ.



Tiếp theo, dùng chì vẽ một đường thẳng mờ nối từ điểm cuối đỉnh cong xuống điểm đầu bên trên mày như hình vẽ. Làm tương tự với phần mày bên dưới để tạo nên đường kẻ viền khung cho lông mày.

Sau khi hoàn thành các bước trên, khuôn mày của bạn sẽ được tạo khung như hình vẽ. Dùng cọ lấy một ít bột phấn màu nâu, tô lông mày theo đường vẽ. Đánh đều cọ theo hướng chích lên trên, dần dần về phía đỉnh cong của lông mày.

Sau đó nhẹ nhàng đưa cọ xuống dưới để hoàn thành phần chân mày.



Dùng cọ có gel màu nâu chùi đều lông mày

Dùng cọ có gel màu nâu chùi đều lông mày hướng lên trên để giúp đôi lông mày trông tự nhiên hơn.



Trước và sau khi kẻ lông mày

## 2. Các kiểu lông mày đẹp 2017

### ▪ Chân mày cho khuôn mặt dài:

Khuyết điểm của người có khuôn mặt dài là sự mất cân đối, không có điểm nhấn. Chính vì vậy, lựa chọn kiểu lông mày phù hợp sẽ giúp cho gương mặt hài hòa, thanh tú hơn. Theo các chuyên gia thẩm mỹ, những người sở hữu khuôn mặt dài nên để 1 trong 2 kiểu lông mày sau là đẹp nhất:

#### + *Dáng mày ngang*



### Chân mày ngang cho khuôn mặt dài

Đây là dáng lông mày hoàn hảo cho gương mặt dài, bởi chúng sẽ làm giảm bớt chiều dài khuôn mặt, đánh lạc hướng ánh mắt của người nhìn, tạo một tổng thể hài hòa, thon gọn tự nhiên. Không những thế, nếu bạn sử dụng gam màu lông mày như nâu tây, socola,... sẽ còn giúp bạn ăn gian tuấn, cá tính, thời thượng hơn. Điều đặc biệt, lông mày ngang đang là một trào lưu hot đang được rất nhiều sao nổi tiếng trên thế giới sử dụng.

**+ Lông mày cong**



Lông mày cong cũng là lựa chọn cho khuôn mặt dài

Nhiều người nghĩ rằng, lông mày cong đã quá lỗi thời, không còn phù hợp với thời hiện đại ngày nay. Nhưng đó là một quan điểm sai lầm, chọn dáng lông mày cong sẽ giúp gương mặt thon gọn, hợp duyên hơn rất nhiều đó.

▪ **Chân mày cho khuôn mặt tròn: *Chân mày cách cung***





### Chân mày hình cánh cung cho khuôn mặt tròn

Chạy theo xu hướng, nhiều người có khuôn mặt tròn lại lựa chọn dáng mày ngang là hoàn toàn không phù hợp, vì chúng sẽ làm cho gương mặt bạn thêm nặng nề, mất cân đối. Dáng mày được đánh giá cao, phù hợp với gương mặt tròn là chân mày cánh cung. Chúng nhìn giống như lông mày lá liễu nhưng phần đuôi mỏng và cong hơn sẽ giúp gương mặt bạn trở nên thon gọn, sắc sảo hơn. Ngoài ra, dáng mày lá liễu cũng là một “ứng cử viên sáng giá” cho gương mặt tròn đấy.

#### ▪ Chân mày cho khuôn mặt vuông:

Khuôn mặt vuông khiến người sở hữu trông thiếu sự nữ tính, mồm mại vì phần xương quai hàm và má nằm ngang bằng nhau. Chính vì vậy, theo các chuyên gia, bạn nên lựa chọn 1 trong 3 dáng chân mày đẹp dưới đây:

**+ *Lông mày ngang***



**Lông mày ngang cho khuôn mặt vuông**

Lông mày ngang rất hợp với khuôn mặt vuông, chúng làm cho gương mặt hài hòa, thon gọn hơn. Đã có rất nhiều ngôi sao nổi tiếng trên thế giới đã biết được bí quyết này và khi họ luôn nổi bật trước công chúng

**+ *Lông mày soft góc cạnh***



### Lông mày soft góc cạnh

Để khắc phục được gương mặt vuông góc cạnh, bạn có thể chọn dáng lông mày soft góc cạnh. Tức là phần phía trên lông mày sẽ được kẻ rộng hơn so với bình thường để thu hút sự chú ý, gương mặt bạn sẽ trông dài hơn, thon gọn hơn.

**+ *Dáng chân mày cao***



### Dáng chân mày cao

Chân mày cao có sự cân xứng giữa đầu, giữa và đuôi lông mày sẽ khiến cho khuôn mặt bạn nhìn lại. Đây là một sự lựa chọn không tồi đối với người mặt vuông đầu nhé.

- **Chân mày cho khuôn mặt trái xoan: *Lông mày ngang***



### Lông mày ngang cho khuôn mặt trái xoan

Người sở hữu khuôn mặt trái xoan nên lựa chọn dáng chân mày thẳng hoặc hình cánh cung để tạo nên sự nhẹ nhàng, hiện đại, trẻ trung mà không bao giờ lỗi mốt. Đối với người sở hữu dáng mặt đẹp như này thì có thể thường xuyên thay đổi các kiểu dáng mày để làm mới hình ảnh bản thân nhé.

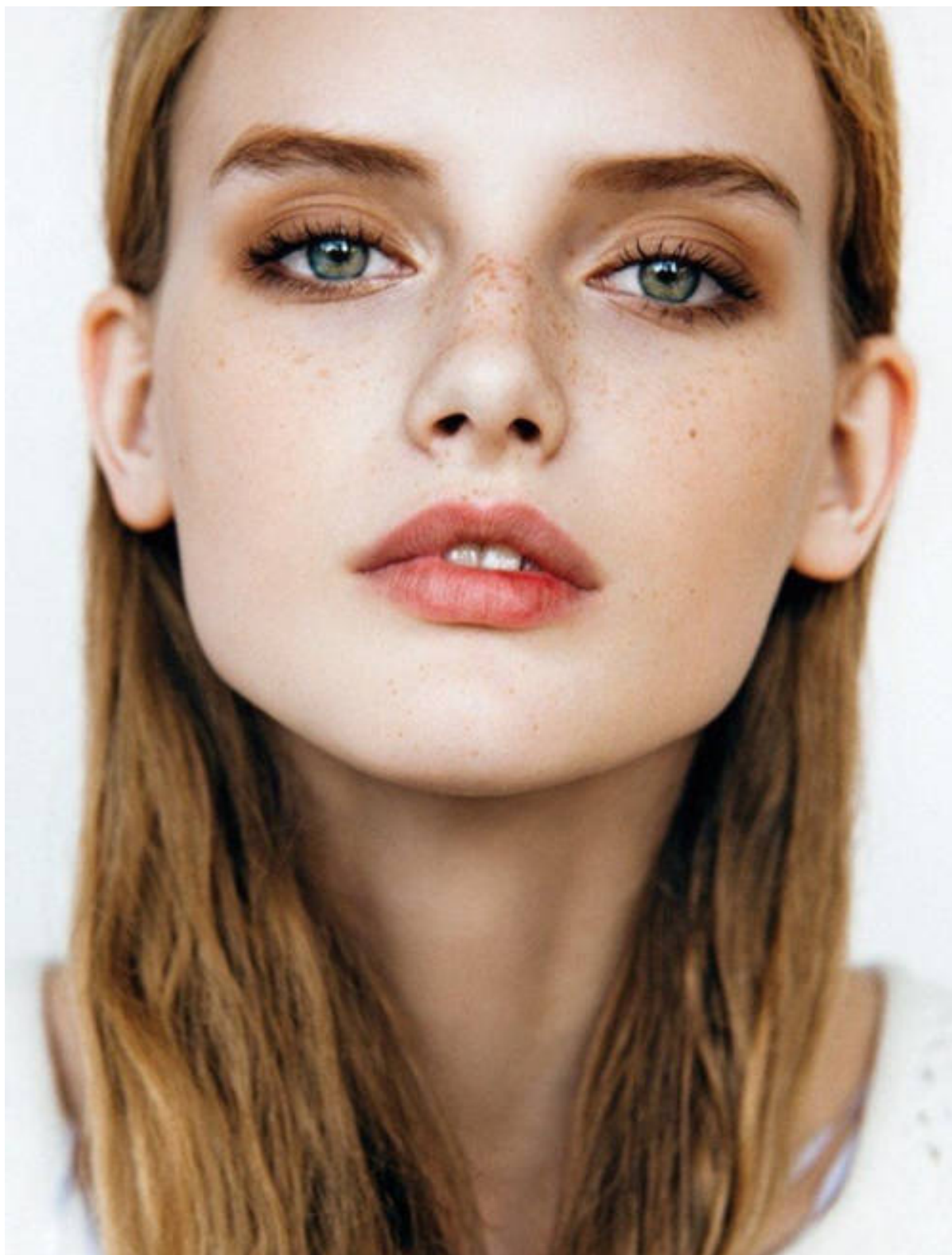
- **Chân mày cho khuôn mặt trái lê: *Chân mày hình d[u]ng* ngã**



### Chân mày cho khuôn mặt trái lê

Gương mặt trái lê có khuyết điểm là phần xương hàm góc cạnh bành ra 2 bên khiến cho gương mặt trở nên mất sự cân đối. Chính vì vậy, để tạo sự hài hòa, thanh tú cho gương mặt, bạn nên chọn dáng chân mày hình đầu ngựa. Tuy nhiên, chân lông mày không nên kẻ quá ngắn sẽ làm cho gương mặt lộ khuyết điểm.

- **Chân mày cho khuôn mặt hình thoi: *Chân mày cong ngược***



### Chân mày cho khuôn mặt hình thoi

Gương mặt hình thoi cũng là dáng gương mặt góc cạnh, phần xương gò má cao, cằm nhọn làm cho người đi diện nhìn thấy thiếu sự tinh tế. Chính vì vậy, để khắc phục được nhược điểm này, bạn nên chọn dáng lông mày cong ngược để đánh lừa thị giác, không tập trung vào những khuyết điểm trên gương mặt.

Bài viết trên là sẽ giúp ích rất nhiều cho các bạn chưa bao giờ kẻ lông mày biết [cách kẻ lông mày đẹp](#)! Chúc các bạn thành công!

Người: Sru t

#### Xem Thêm Các Sản Phẩm:

- [Serum dưỡng da mặt](#)
- [Khoáng xịt mặt](#)
- [Làm sạch da mặt](#)
- [Sữa rửa mặt dạng gel](#)
- [Tẩy tế bào chết cho da mặt](#)
- [Tẩy tế bào chết cho môi](#)
- [Các loại bb cream](#)
- [Chì kẻ lông mày](#)
- [Các loại mặt nạ](#)
- [Sữa tắm tẩy da chết](#)