

# Son Dưỡng Dior Addict Lip Glow #05 Lilac

## \*\*\*Đặc tính và công dụng:

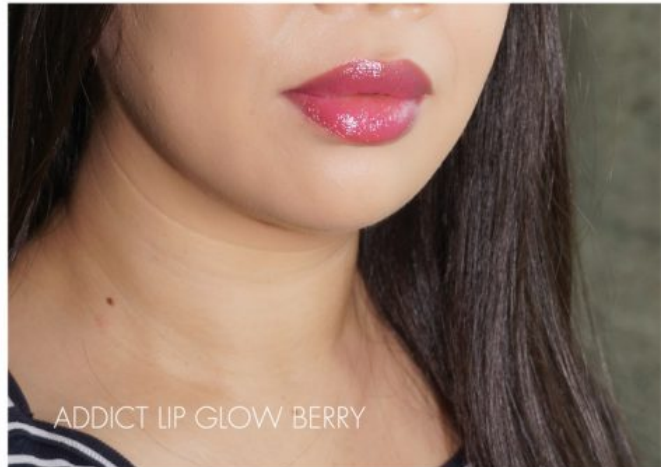
- Được thiết kế vô cùng chuyên nghiệp và bắt mắt – thân bằng kim loại sáng bóng với những đường nét tinh xảo và sắc nét đem đến sẽ đem lại vẻ đẹp nữ tính yêu cái đẹp.
- Giúp môi hồng màu tự nhiên, tươi tắn, rạng rỡ và căng mọng.
- Dưỡng ẩm và cân bằng độ PH, chống khô nứt cho làn môi.
- Công thức **SPF10** hỗ trợ bảo vệ môi chống lại các tác hại của tia UV.
- Được yêu thích không chỉ bởi màu sắc tươi trẻ, mùi thơm thoang thoảng như kẹo mà còn bởi độ lên màu son trên môi dựa trên độ pH của môi người.
- Màu #005 Lilac mang sắc tím độc đáo, cá tính





**\*\*\*Hướng dẫn sử dụng:**

Có thể dùng như một lớp son dưỡng môi hoặc dùng làm lớp lót dưới lớp son nền để giúp màu son lên tươi tắn hơn.



*Bảng màu của son dưỡng Dior*

---

## Son Dưỡng Dior Addict Lip



# Glow #06 Berry

\*\*\*Đặc tính và công dụng:



- Được thiết kế vô cùng chuyên nghiệp và bắt mắt – thân bằng kim loại sáng bóng với những đường những đường nét tinh xảo và sắc nét đem đến sẽ đem lại bất cứ nàng nào yêu cái đẹp.
- Giúp môi ửng màu tự nhiên, tươi tắn, rạng rỡ và căng mọng.

- Dưỡng ẩm và cân bằng độ PH, chống khô nứt cho làn môi.
- Công thức SPF10 hỗ trợ bảo vệ môi chống lại các tác hại của tia UV.
- Được yêu thích không chỉ bởi màu sắc tươi trẻ, mùi thơm thoang thoảng như kẹo mà còn bởi độ lên màu son trên môi dựa trên độ pH của mỗi người.



### \*\*\*Hướng dẫn sử dụng:

Có thể dùng như một lớp son dưỡng môi hoặc dùng làm lớp lót dưới lớp son nền để giúp màu son lên tươi tắn hơn.

---

# Son Rouge Dior Baume